

CASBEE[®]-戸建(新築)

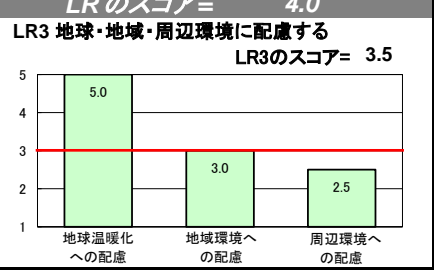
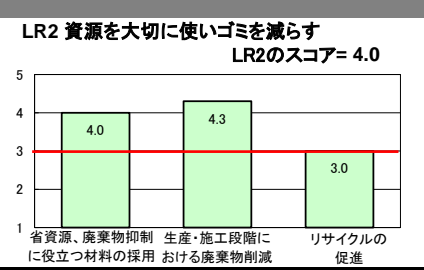
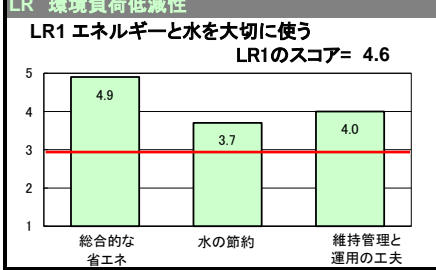
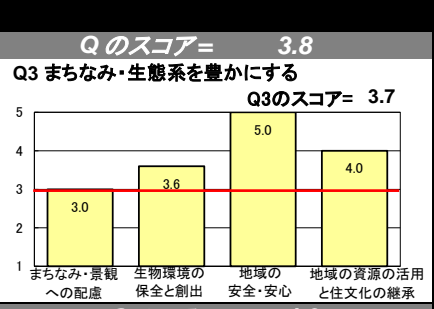
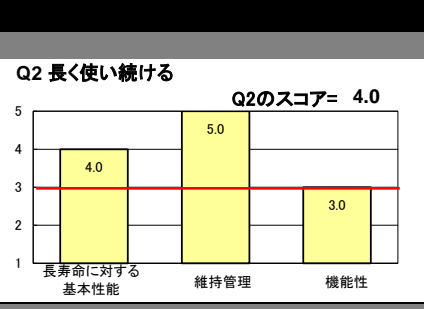
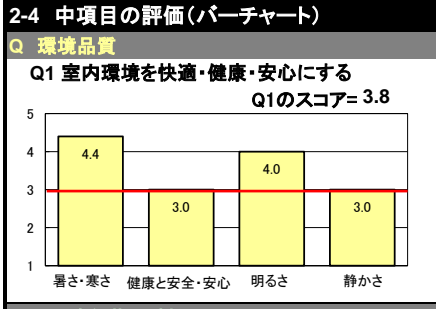
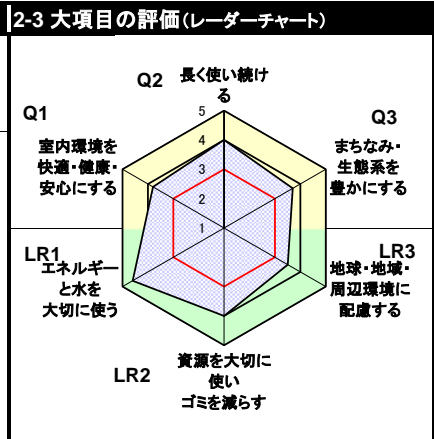
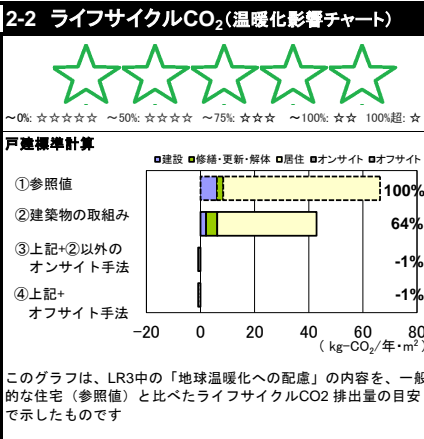
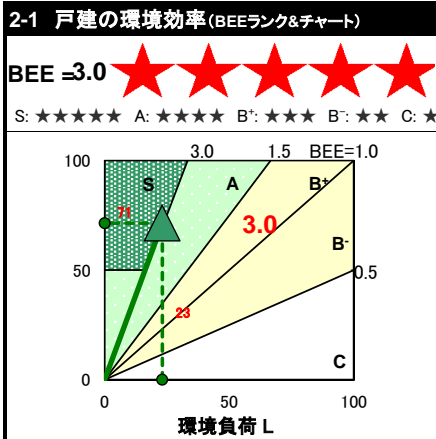
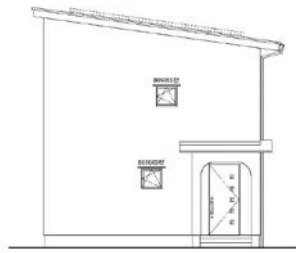
評価結果

■使用評価マニュアル:

CASBEE-戸建(新築) 2016年版

■使用評価ソフト: CASBEE-DH_NC_2016v1.0

1-1 建物概要			1-2 外観		
建物名称	林様邸新築工事		仕様等の確定状況	建物の仕様	確定
竣工年月	2018年10月	予定		持ち込み家電等	仮
建設地	千葉県旭市二字東遊正5970-108			外構の仕様	仮
用途地域	第1種中高層住居専用地域	確定	<備考> サステナブル先導事業 環境効率 最高ランクS LCCM5 つ星		
省エネルギー地域区分	6地域		評価の実施日	2018年5月17日	
構造・構法	木造軸組工法	確定	作成者	西山 博	
階数	2		確認日		
敷地面積	164 m ²	仮	確認者		
建築面積	51 m ²	仮			
延床面積	92 m ²	仮			
世帯人数	3	仮			



3 設計上の配慮事項

総合	その他
長期にわたり健康で安全で省エネルギーな居住に供し、LCCO2がマイナスとなることを目指す住宅で、ZEHの上位概念となるライフサイクルカーボンマイナス住宅(Life Cycle Carbon Minus)です。	
Q1 室内環境を快適・健康・安心にする 断熱性能をランクアップ外皮平均熱貫流率以上とし、快適な温熱環境を維持することで、健康に暮らせる住宅です。	Q2 長く使い続ける 長期優良住宅の維持保全内容を網羅した点検・アフターサービスを計画しており、長期にわたり快適に住まうための性能や機能性を兼ね備えた住宅です。
Q3 まちなみ・生態系を豊かにする 構造躯体・内外装材に、地域材の資源を活用するなど、まちなみ・生態系の発展につとめています。	
LR1 エネルギーと水を大切に使う 暖冷房設備・換気設備・給湯設備・照明設備を適切に組み合わせ創エネ設備を含め省エネ率30%を以上することで、太陽光に依存しすぎないLCCM住宅を目指します。LCCO2 6項目については、特段の配慮をしています。また、HEMSを設置し消費エネルギーの確認のしやすさに配慮しています。	LR2 資源を大切に使いゴミを減らす 省資源・廃棄物抑制として、構造物には、持続可能な森林から産出された木材を使用し、外装材・内装材には、再生可能材料を積極的に使用している。廃棄物削減への取組みとして、構造物のプレカット加工、広域再生利用指定制度を取得したメーカーの材料を積極的に使用しています。
	LR3 地球・地域・周辺環境に配慮する 環境保全を意識しており、既存の地形や表土を改変することのない配置・外構計画としております。また、地被植物による緑化も積極的に行っています。

■CASBEE: Comprehensive Assessment System for Built Environment Efficiency (建築環境総合性能評価システム)