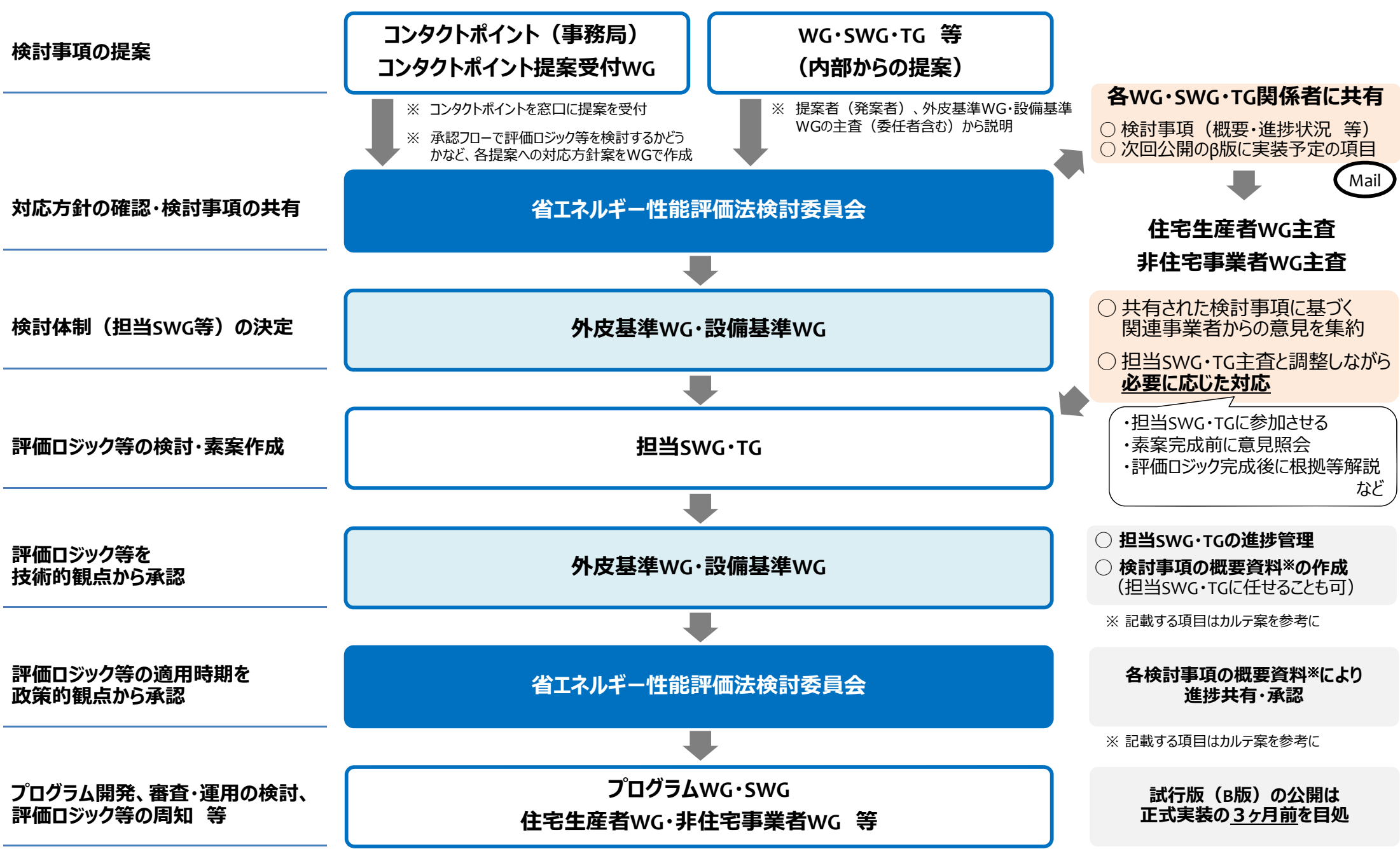


令和2年度 省エネ基準に準拠した評価方法の検討体制

※ 本資料に掲載している内容は、基本的な体制・フロー・スケジュールであり、必ずしもこれに寄らない場合がある

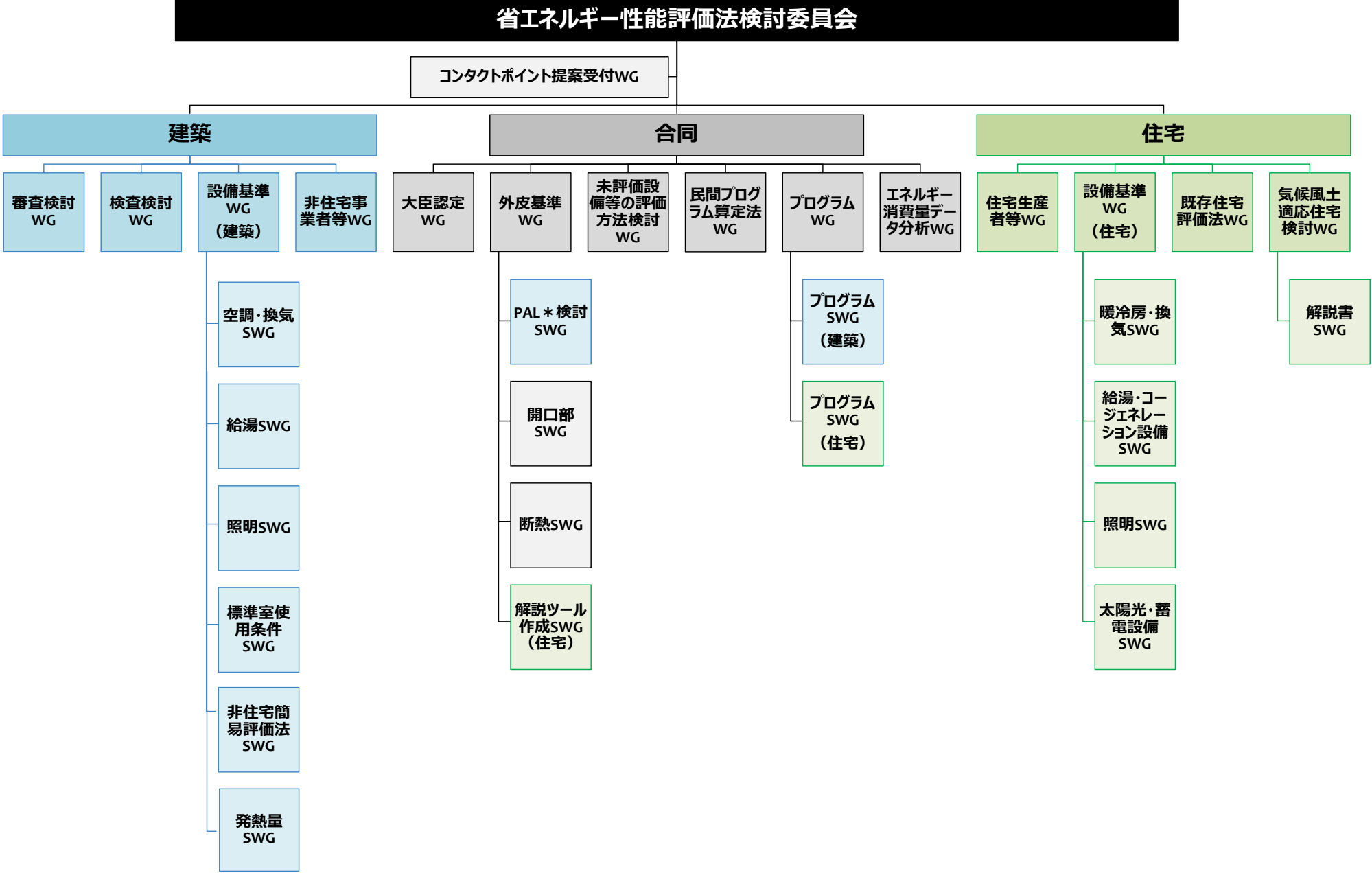
基本的な承認フロー



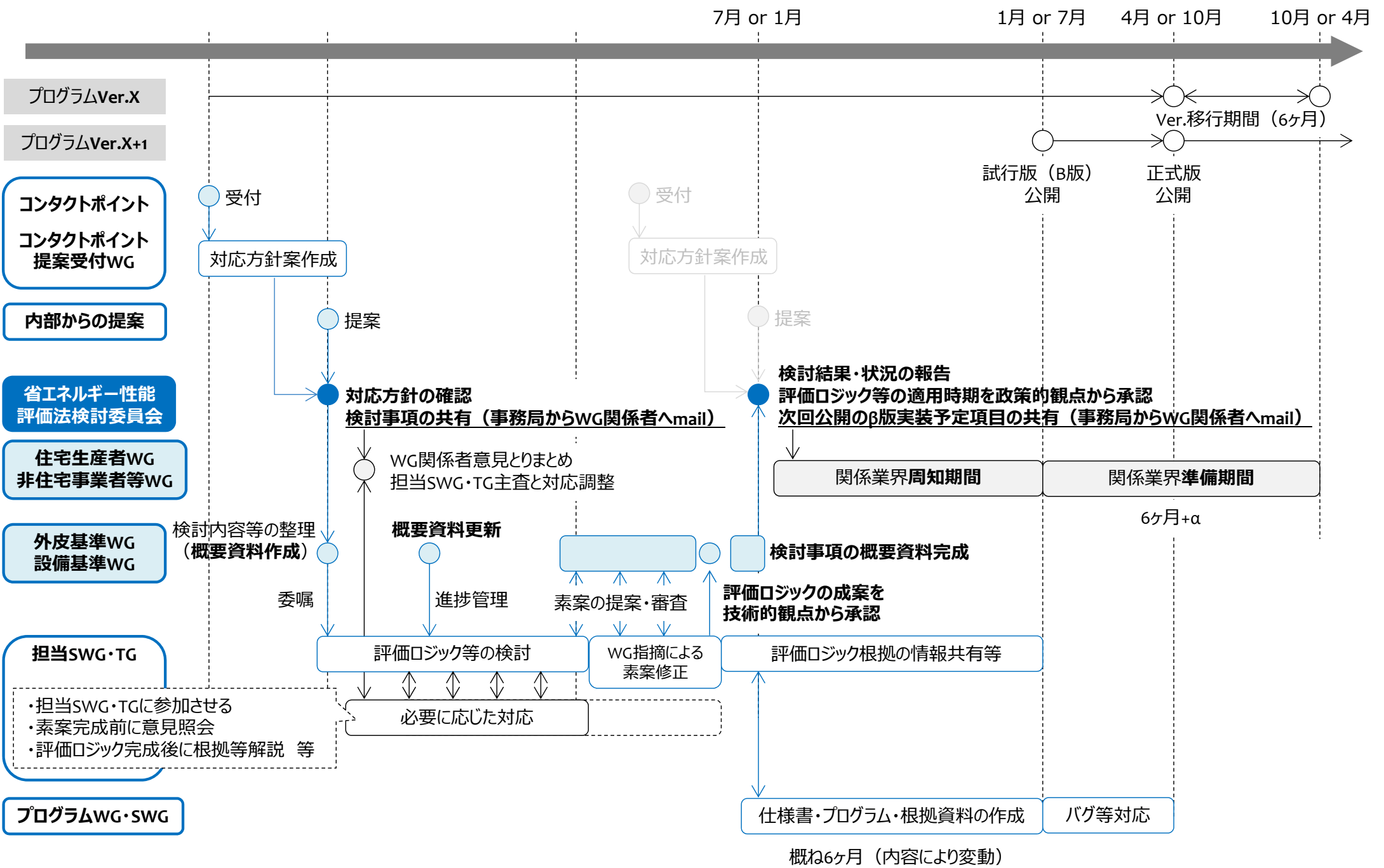
※ プログラム更新ではなく、運用のみの場合は新運用案を適用開始の3ヶ月前を目処に公開

WG組織図

※ 各SWG傘下のTG等については記載省略



基本的な検討・承認・実装に係るスケジュール



接触ポイント
接触ポイント
提案受付WG

内部からの提案

省エネルギー性能
評価法検討委員会

住宅生産者WG
非住宅事業者等WG

外皮基準WG
設備基準WG

担当SWG・TG

- ・担当SWG・TGに参加させる
- ・素案完成前に意見照会
- ・評価ロジック完成後に根拠等解説 等

プログラムWG・SWG